



51 Buslinien

Im gesamten Landkreis Mainz-Bingen sind 51 verschiedene Buslinien im Einsatz: Davon sind 6 Schulbus-, 22 Stadtbus- und 2 RufBus-Linien.

+116% mehr Leistung

Mit dem neuen Busnetz hat sich das Fahrplanangebot **mehr als verdoppelt**. Das heißt, viele **Ortschaften** sind **besser** oder sogar **erstmalig** angebunden und es fahren deutlich mehr Busse.

30 Minuten

Fast alle **Stadtbuslinien** fahren im **30-Minuten Takt**. Die **Ortschaften** im Landkreis werden im **Halb- oder Studentakt** angebunden.

8,3 Mio. Kilometer

Die 51 Buslinien legen dabei in **Summe 8,3 Millionen Kilometer** pro Jahr zurück.

28 Bahnhöfe

In Summe werden 28 Bahnhöfe angefahren. Die **Ankunftszeit der Busse** ist an den **überregionalen Zugverkehr abgestimmt** und bietet Dir noch mehr Flexibilität!

Steig ein, jetzt läuft's!



RNN NEUIGKEITEN

BEI ANRUF BUS!



239 693

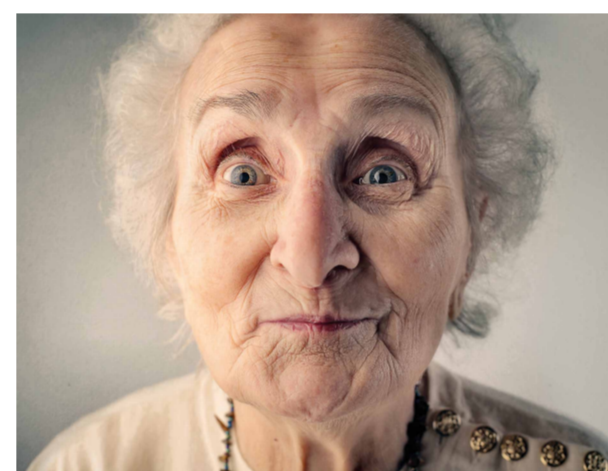
So einfach bestellst Du Deinen RufBus:

1. Verbindung über die RNN Preis- und Fahrplanauskunft auf unserer Website www.rnn.info heraussuchen.
 2. Mind. 60 Minuten vor Abfahrt den RufBus über den Button in der RNN Preis- und Fahrplanauskunft oder telefonisch unter **0 61 32 78 96 16** buchen.
Hinweis: Bei Gruppengrößen ab 8 Personen mindestens 24 Stunden vorher anmelden.
 3. Der gebuchte Bus hält an Deiner gewünschten Bushaltestelle.
 4. Du zeigst Deine RNN Fahrkarte vor oder kaufst Dir wie gewohnt eine vor Fahrtantritt.
- Das war's auch schon.
Schnell und sicher ankommen mit Deinem RufBus.

„ICH HAB IHN SCHON GERUFEN – UND DU?“

Mit dem RufBus schließen wir gezielt die Lücken der ÖPNV-Anbindung und kommen damit einem Herzensanliegen vieler Menschen im ländlichen Raum nach. Die Linien sind ganz leicht am Telefonhörer an den Haltestellen zu erkennen. Auch die Fahrten in den Fahrplänen sind mit einem Hörsymbol versehen. Der RufBus kommt auf Bestellung.

Das heißt, einfach unter rnn.info/rufbus oder **06132-789616**, den Bus vorbestellen und ein Bus, Kleinbus oder Taxi holt Dich an Deiner Haltestelle ab. Er fährt ganz normal nach Fahrplan, kostet so viel wie ein Linienbus und steuert die vorgesehenen Haltestellen an, wenn Du Deine Fahrt bis zu 60 Minuten vor Abfahrt anmeldest.



NOCH MEHR NAHVERKEHR – MIT DEM DEUTSCHLAND-TICKET



Von Deiner Region aus mit dem Nahverkehr Deutschland entdecken? Mit dem Deutschland-Ticket ist das für 49 Euro im Monat bundesweit möglich! Das Deutschland-Ticket ist ein Jahresabo, das monatlich bestellt und gekündigt werden kann.

Wie genau funktioniert das?

Du kannst Dein Deutschland-Ticket ganz einfach über die RNN Deutschland-Ticket App erwerben. App herunterladen, das D-Ticket kaufen und losfahren! Auch das Deutschland-Ticket Job und zukünftig weitere

Varianten sind passend für Dich zur Auswahl in der App hinterlegt.

Dein D-Ticket Job

Du arbeitest bei einem Unternehmen, das im RNN-Gebiet ansässig ist? Dann kann Dein Deutschland-Ticket für Dich noch günstiger werden:

Wenn Dein Arbeitgeber einen Vertrag mit dem RNN abschließt und Dein Ticket mit 12,25 Euro pro Monat zuschusst, erhältst Du einen zusätzlichen Rabatt von fünf Prozent auf Dein D-Ticket Job. Du zahlst dann nur 34,30 statt 49 Euro.

Alle Informationen zum Deutschland-Ticket

Du hast noch Fragen zum D-Ticket? Informiere Dich auf unserer Website:

d-ticket.rnn.info



MEHR INFOS FÜR DICH!

Alles Wichtige rund um das neue Busnetz im Landkreis Mainz-Bingen findest Du auf unserer Webseite. Hier hast Du im Downloadbereich alle Informationen rund um den Busverkehr in der Region auf einen Blick.
www.rnn.info/mehrbus

Online- oder Print-Ticket

Unsere Tickets lassen sich auch online buchen und bezahlen, von unterwegs mit dem Handy oder am PC: Einfach über den DB-Navigator anmelden und Fahrscheine als Online- oder Print-Ticket buchen. www.bahn.de

WIR SIND FÜR DICH DA!

Der RNN ist der Mobilitätsdienstleister für die Region Rheinhessen-Nahe. Wir sind Ansprechpartner bei allen Fragen rund um Ticketangebote, Fahrpläne oder Info-Material. www.rnn.info

RNN Servicetelefon Mo.-Do.: 9-18 Uhr
0 61 32 78 96 22 Fr.: 9-16 Uhr



„Die optimale ÖPNV-Verbindung von Umland und Zentren machen kleinere Gemeinden als Wohnort für junge Familien attraktiv. Das neue Busnetz macht uns in Mainz-Bingen sehr viel mobiler.“

Dorothea Schäfer,
Landrätin Mainz-Bingen und zugleich
Verbandsvorsitzende ZRNN

FOLGE UNS AUF
INSTAGRAM



Ein Jahr – Mehr Bus für Dich!

ÜBERLEGST DU NOCH ODER FÄHRST DU SCHON?

Am 17. Oktober 2022 war es soweit: Das neue Busnetz startete! Mit Verbesserungen wie

- » Ortschaften werden ganz neu mit Bussen angefahren
- » RufBusse für ein bedarfsgerechteres Angebot in den Randzeiten
- » Dichtere Taktung im Halb- u. Std-Takt
- » Abstimmung auf den überregionalen Zugverkehr

geht das neue Busnetz auf die Wünsche und Bedürfnisse der Bevölkerung ein und rückt den ÖPNV als zeitgemäßes Mobilitätsangebot stärker in den Fokus.

Aller Anfang ist schwer. Auch wenn der Start etwas holprig verlaufen ist, stellen wir als Rhein-Nahe Nahverkehrsverbund (RNN) gemeinsam mit den Verkehrsunternehmen Kommunalverkehr Rhein-Nahe (KRN), Stadtwerke Bingen, INGmobil und Mainzer Mobilität mittlerweile einen verlässlichen Busbetrieb sicher. Das ist nicht nur für uns, sondern auch für den gesamten Landkreis Mainz-Bingen eine Herzensangelegenheit.

HAND AUFS HERZ: HAST DU SCHON DAS NEUE BUSNETZ AUSPROBIERT? – NEIN? DANN WIRD ES ZEIT!

Wusstest Du, dass das neue Netz im Landkreis Mainz-Bingen aus 51 verschiedenen Buslinien besteht und diese in Summe 8,3 Millionen Kilometer im Jahr zurücklegen? Das ist eine Fahrplanverbesserung von mehr als 116 Prozent im Vergleich zu vorher.

Wie überall gibt es auch zum Thema ÖPNV Befürworter und Zweifler. Gerne nehmen wir Dich an die Hand und ermöglichen Dir einen Blick hinter die Kulissen: ob in der Zeitung, auf unserer Homepage oder auf Instagram – mit uns bist du gut vernetzt und stets informiert.

Für uns stehen die Menschen im Fokus, denn sie halten das neue Busnetz am Laufen: Die Busfahrer:innen genauso wie die Fahrgäste! So berichtet der KRN-Busfahrerin Reyhan über ihren Berufsalltag und die Fahrgäste Joachim und Sofien erzählen, was sie besonders gut am neuen Busnetz finden.

Das neue RNN-Busnetz verbindet Stadt und Land, bringt Menschen zusammen und schafft somit Nähe und wertvolle Begegnungen. Ticket kaufen, einsteigen, losfahren – so einfach kann nachhaltige Mobilität sein. Und dank des Deutschland-Tickets nun auch unkompliziert ohne Tarif- und Wabengrenzen für 49 Euro im Monat!

Warum noch überlegen? Steig ein, jetzt läuft's!

„Nach einem Jahr hat sich der neue Busverkehr stabilisiert. Wir haben ein attraktives Angebot geschaffen und ich bin zuversichtlich, dass dadurch immer mehr Menschen auf Bus und Bahn umsteigen.“

Steffen Wolf, Erster Kreisbeigeordneter Mainz-Bingen und zugleich Vorsitzender des KRN Aufsichtsrates

Dein kurzer Draht zum Bus

KRN Kommunalverkehr Rhein-Nahe | 0671 - 89 66 40 | infocenter@krm-mobil.de
bingo Stadtwerke Bingen am Rhein | 06721 - 970723 | verkehrsbetrieb@bingen.de
INGmobil | 06132 - 716090 | info@ing-mobil.de
Mainzer Mobilität MVG | 06131 - 127777 | verkehrscenter@mainzer-mobilitaet.de

MEHR EINBLICK FÜR DICH!

Reyhan berichtet über ihren Job als Busfahrerin bei der KRN



Reyhan • fährt seit 5 Jahren Bus

„Die Busverbindungen abends von Bingen nach Simmern sind eine echte Erleichterung! So komm' ich mit dem ÖPNV zu meiner Mutter ohne teure Taxifahrten.“
Joachim G., Fahrgast der Linie 230

„Die Linie 630 fährt nun im 30-Minuten-Takt statt zuvor im Stundentakt. Man ist flexibler unterwegs, auch bei Terminen nehme ich gerne den Bus.“
Sofien S., Fahrgast der Linie 630

Wie bist Du zum Busfahren gekommen?
Es war immer ein Traum von mir Bus- oder LKW-Fahrerin zu werden. Ich habe 20 Jahre lang in der Produktion hinter Maschinen gearbeitet und irgendwann habe ich mir gedacht: „Mach was Sinnvolles für die Menschheit.“ So bin ich zum Busfahren gekommen und das macht mir sehr viel Spaß.

Auf welcher Buslinie trifft man Dich am ehesten an?
Auf der Linie 640 von Oppenheim nach Ingelheim, der Linie 660 von Mainz nach Alzey und der 630 von Mainz nach Bad Kreuznach.

Welche lustige Situation hast Du schon erlebt?
Ich war in Mainz mit der Linie 660 unterwegs. Da kam auf einmal ein Fahrgast angerannt, weil er dachte ich fahre gleich los – ich hatte aber noch zwei Minuten. Ganz außer Puste fragte er: „Du Udenheim?“ Ich lachte und antwortete ihm: „Ja, ich Udenheim“. Das war sehr lustig!

Kannst Du ein Ausflugsziel in der Region empfehlen, das gut mit dem ÖPNV erreichbar ist?
Das Kellerlabyrinth in Oppenheim kann ich sehr empfehlen, das mit den Linien 640, 644 und 646 gut zu erreichen ist. Dort war ich schon oft mit meinen Kindern.



Oppenheimer Kellerlabyrinth
Linien 640, 644, 646

OPPENHEIM

640 642 643 644 646

- Im 2h-Takt nach Würzburg und Gau-Odernheim
- Im Stundentakt nach Nieder-Olm und Ingelheim
- Halbstündlich nach Nierstein und Guntersblum

BINGEN AM RHEIN

230 233 234 235 629

- Stündlich nach Hornweiler, Waldlaubersheim, Ockenheim, Rheinböllen, Simmern, Hargesheim, Gensingen, Langenlonsheim und Bad Kreuznach
- Halbstündlicher Takt nach Waldalgesheim, Stromberg und Weiler
- Verbindungen nach Stromberg bis kurz vor Mitternacht
- Zweistündliche Anbindung des Laurenzbergs und des Jakobsbergs

SPRENDLINGEN

223 630

- Halbstündliche Verbindung nach Bad Kreuznach, Bosenheim und Pfaffen-Schwabenheim
- Stündliche Anbindung nach Jugenheim, Wolfsheim und Mainz
- Letzter Bus von Bad Kreuznach um 0:30 Uhr und von Mainz um 03:10 Uhr am Wochenende

INGELHEIM AM RHEIN

56/91 79 80 625
626 640 654

- Stündliche Anbindung nach Oppenheim, Nierstein und Gonsenheim
- Halbstündliche Anbindung nach Heidesheim, Nieder-Olm und Stackeden-Elshem
- Die Nachtlinie 91 verkehrt bis Mitternacht und an Samstagen bis 02:20 Uhr
- Letzter Bus nach Schwabenheim und Gau-Algesheim um 22:10 Uhr; am Wochenende um 02:10 Uhr
- Im 15 Min-Takt nach Schwabenheim und Großwinternheim

NIEDER-OLM

640 651 652 653 656

- Stündlicher Takt nach Oppenheim, Udenheim und Nierstein
- Halbstündliche Verbindung nach Mommenheim, Zornheim, Stackeden-Elshem, Schwabenheim, Ingelheim, Sörgenloch und Mainz
- Stadtbuss-Angebot zum Weinbergring und zum Goldberg 2 x pro Stunde
- Mit Bus und Bahn halbstündlich von Mainz zurück nach Nieder-Olm auch nach 21:00 Uhr

NIERSTEIN

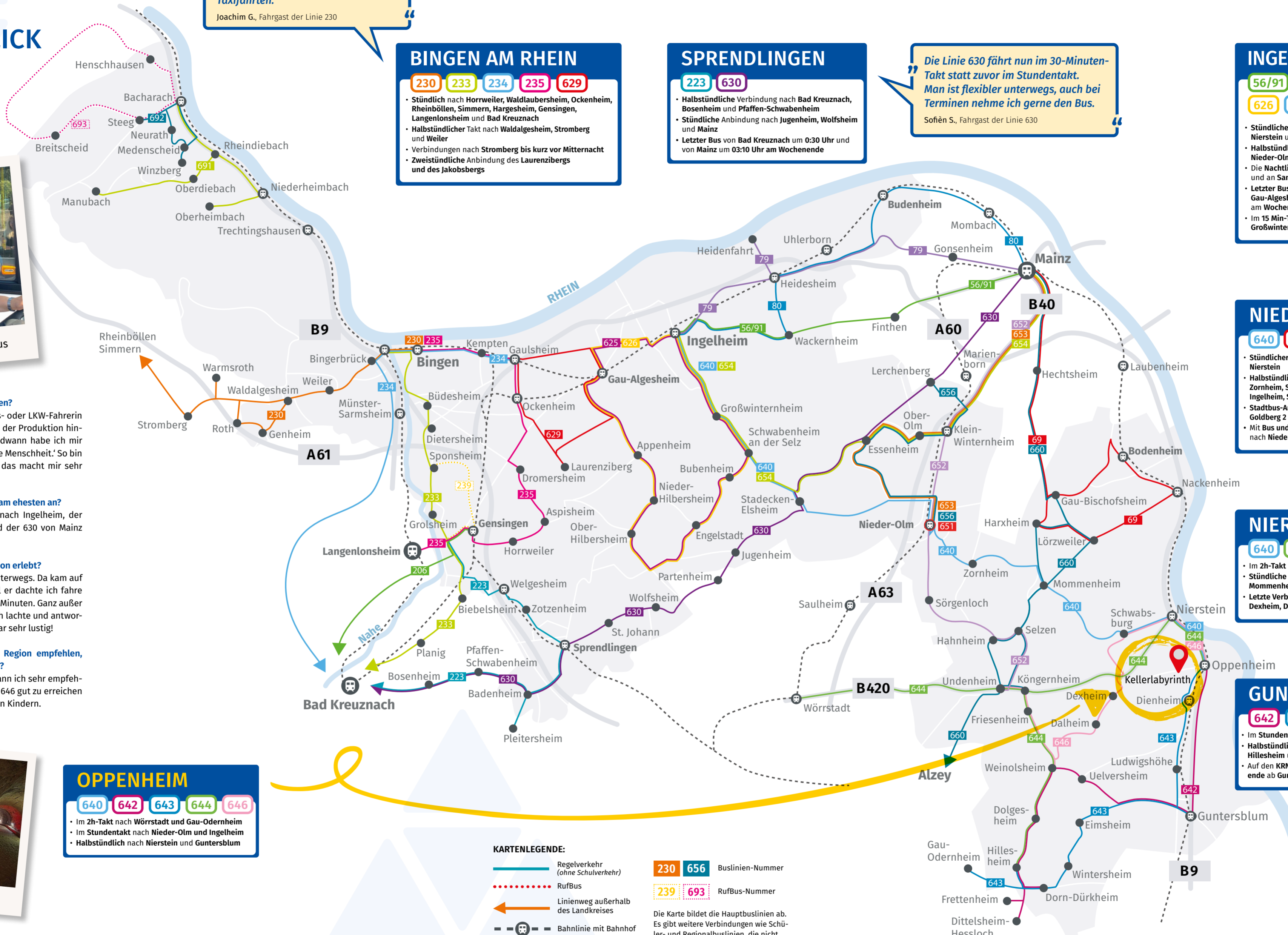
640 644 646

- Im 2h-Takt nach Würzburg
- Stündliche Verbindung nach Nieder-Olm, Mommenheim, Udenheim und Ingelheim
- Letzte Verbindung an Wochenenden Richtung Dexheim, Dalheim und Udenheim bis 02:00 Uhr

GUNTERSBLUM

642 643

- Im Stundentakt nach Uelversheim
- Halbstündliche Verbindung nach Oppenheim, Hillesheim und Dorn-Dürkheim
- Auf den KRN-Buslinien bis 02:00 Uhr am Wochenende ab Guntersblum Bf in die umliegenden Orte



KARTENLEGENDE:

- Regelverkehr (ohne Schulverkehr)
- RufBus
- Linienweg außerhalb des Landkreises
- Bahnlinie mit Bahnhof
- Gemeinde/Stadt

230 656 Buslinien-Nummer
239 693 RufBus-Nummer

Die Karte bildet die Hauptbuslinien ab. Es gibt weitere Verbindungen wie Schüler- und Regionalbuslinien, die nicht abgebildet sind. Weitere Informationen: www.rnn.info/mehrbus